

平成29年3月30日
土地・建設産業局
建設市場整備課

公共事業労務費調査（平成28年10月調査）における 社会保険加入状況調査結果の公表

公共事業労務費調査（平成28年10月調査）における、公共工事に従事する建設企業、建設労働者の社会保険加入状況調査結果がまとまりましたので公表します。

建設産業では、担い手の確保と健全な競争環境の実現のため、平成29年度を目標年次として、平成24年度より業界を挙げて社会保険等未加入対策を進めてきました。

農林水産省及び国土交通省では、公共事業労務費調査において、平成23年度より公共工事に従事する建設企業、建設労働者の社会保険加入状況について年に1回調査しており、この度、平成28年10月調査における社会保険加入状況がまとまりましたので公表します。

今回の調査結果では、下図のように、前年度と比べて加入割合は全体的に上昇傾向にあります。詳細については、別添資料のとおりです。

企業別・3保険別加入割合の推移

	雇用保険	健康保険	厚生年金	3保険
H23.10	94%	86%	86%	84%
H24.10	95%	89%	89%	87%
H25.10	96%	92%	91%	90%
H26.10	96%	94%	94%	93%
H27.10	98%	97%	96%	95%
H28.10	98%	97%	97%	96%

労働者別・3保険別加入割合の推移

	雇用保険	健康保険	厚生年金	3保険
H23.10	75%	60%	58%	57%
H24.10	75%	61%	60%	58%
H25.10	76%	66%	64%	62%
H26.10	79%	72%	69%	67%
H27.10	82%	77%	74%	72%
H28.10	84%	80%	78%	76%

【問い合わせ先】

国土交通省 土地・建設産業局 建設市場整備課 労働資材対策室
(社会保険未加入対策関係)

課長補佐 荒井 (内線：24853)

労働適正化係 黒田 (内線：24828)

(公共事業労務費調査関係)

指導調整係 堺 (内線：24865)

電話番号 03-5253-8111【代表】、03-5253-8283【直通】

FAX番号 03-5253-1555

公共事業労務費調査（平成 28 年 10 月調査）における 保険加入状況調査の結果

1. 公共事業労務費調査

予算決算及び会計令に基づき、公共工事の予定価格の積算を適正に行うため、毎年 10 月、国、都道府県、政令市等発注の公共工事に従事する建設労働者（約 16 万人）の賃金支払い実態を調査してとりまとめたもの。

2. 保険加入状況調査の結果概要

企業単位での保険加入状況及び労働者個人単位での保険加入状況は以下のとおりとなった。

なお本結果は、労務費調査において有効標本とされるものについて集計を行った。

各保険加入割合

	雇用保険	健康保険	厚生年金	3保険
企業別	98%	97%	97%	96%
労働者別	84%	80%	78%	76%

※ 対象企業数:約 24,000 社、対象労働者数:約 104,000 人

3. 項目別社会保険加入傾向

加入状況を項目別にみると、下記の傾向がみられる。（括弧内は 3 保険加入割合）

企業別

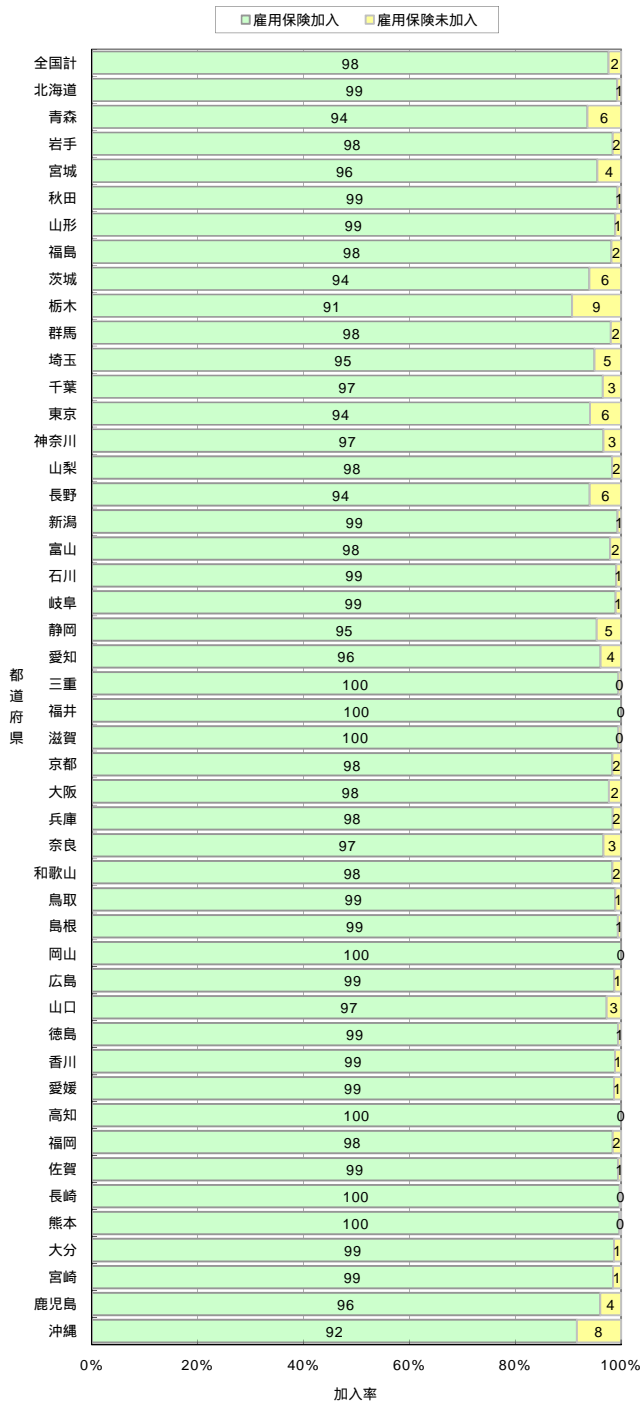
	加入率高(例)	加入率低(例)
県別	福井・高知(100%)、秋田・滋賀・岡山・徳島・香川・佐賀・長崎(99%)	栃木(88%)、青森・茨城・沖縄(90%)
職種別（主なもの）	ブロック工・潜かん工・潜かん世話役・さく岩工・山林砂防工・屋根ふき工・建築ブロック工(100%)、トンネル特殊工(99%)	タイル工(80%)、保温工(83%)、大工(85%)
元請、下請次数別	元請(98%)	3次下請(90%)
事業所規模別	1000人以上(100%)	1人(56%)

労働者別

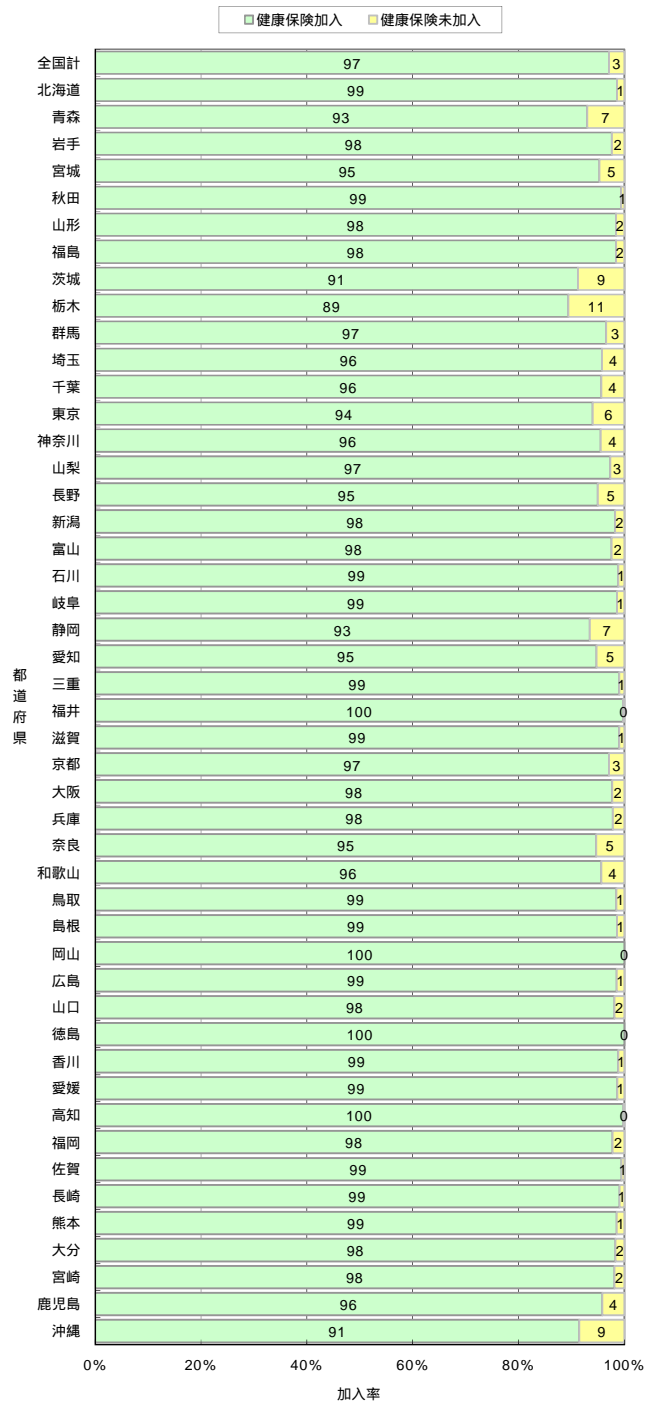
	加入率高(例)	加入率低(例)
県別	石川・島根(91%)、香川(90%)	沖縄(48%)、東京・大阪(54%)
職種別（主なもの）	潜かん世話役(100%)、建具工(96%)、ダクト工・ブロック工(95%)	橋りょう特殊工(58%)、橋りょう塗装工(62%)
元請、下請次数別	元請(87%)	3次下請(69%)
事業所規模別	10～29人(80%)	1000人以上(30%)
給与形態別	月給制(欠勤差引あり)(98%)	日給制(日雇・臨時)(18%)
年齢	35-39歳(85%)、30-34・40-44歳(83%)	60-64歳(73%)、19歳以下(74%)
経験年数別	15-19・20-24年(82%)、25-29年(81%)	40-44年(66%)、45-49年(53%)
職階別	職長(89%)	指導者以外の労働者(73%)

企業の保険加入状況(県別)

県別 企業の雇用保険加入率

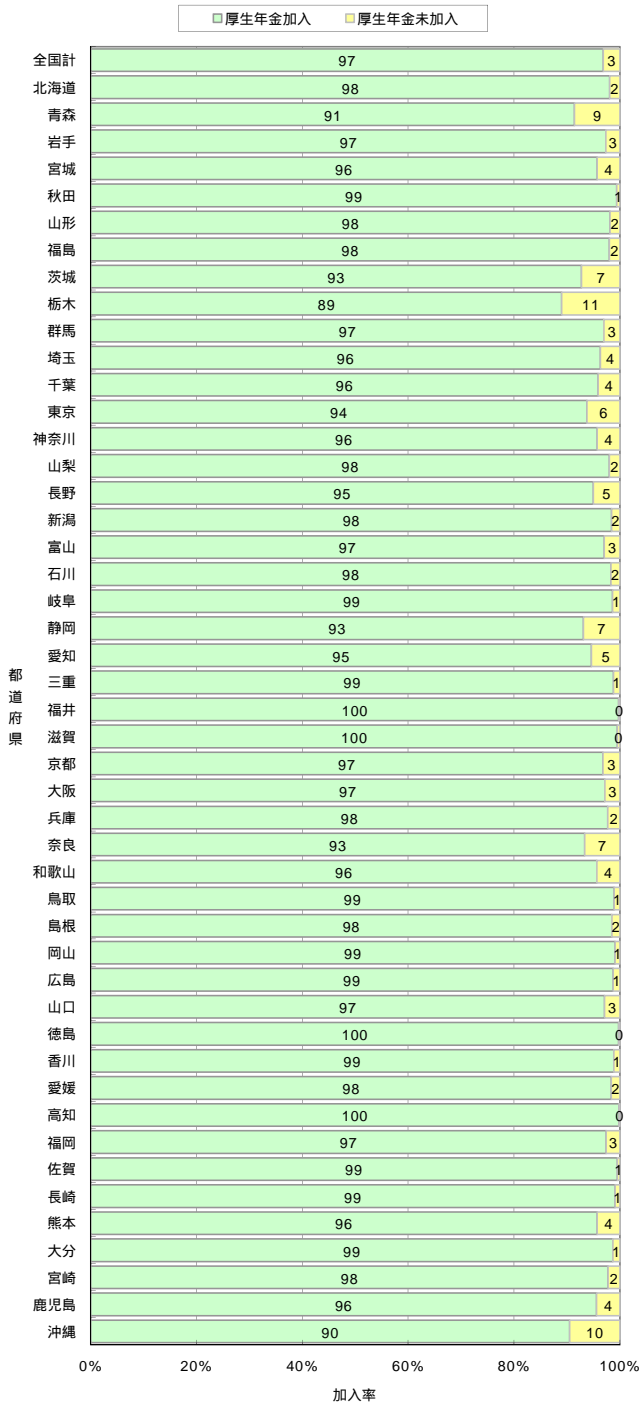


県別 企業の健康保険加入率

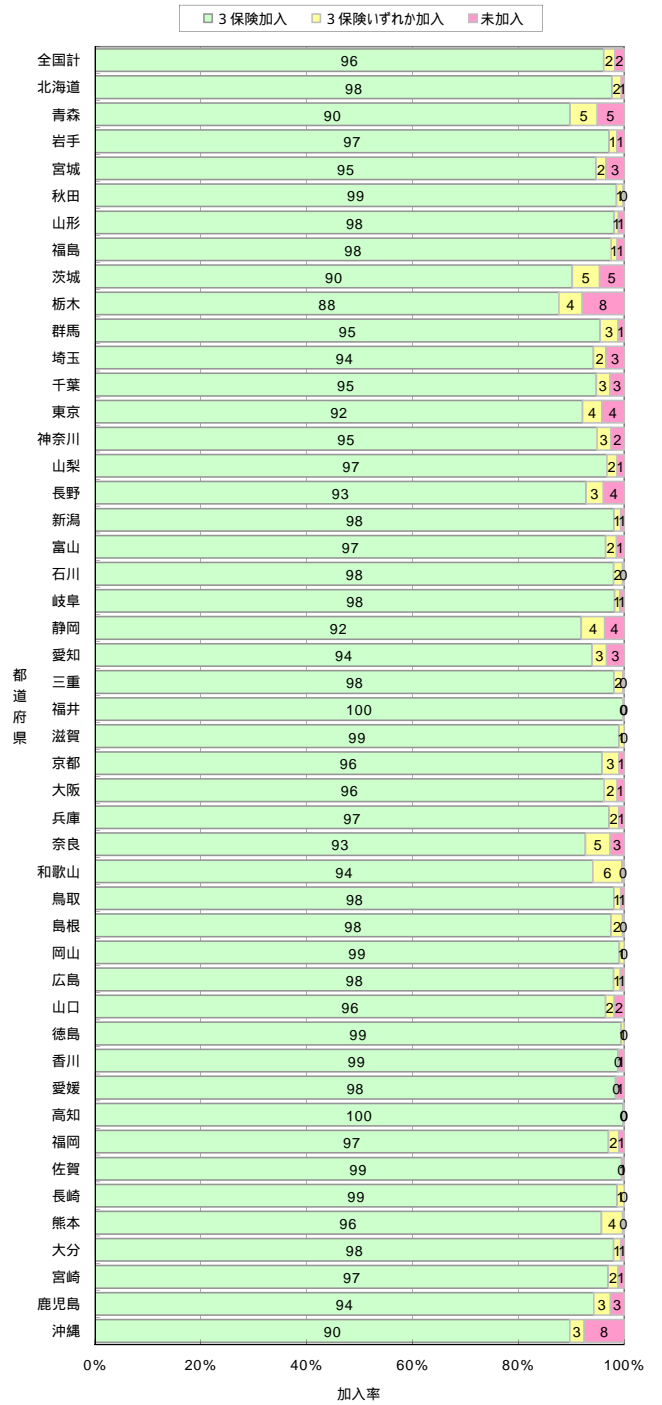


企業の保険加入状況(県別)

県別 企業の厚生年金保険加入率



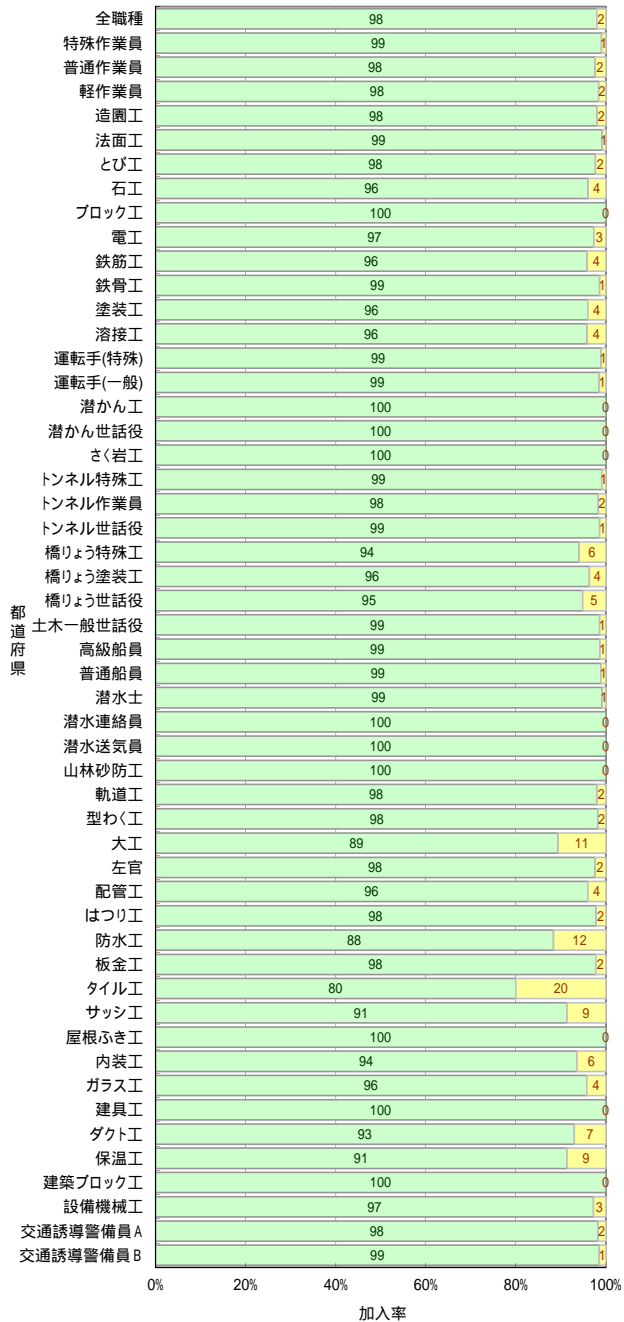
県別 企業の社会保険加入率



企業の保険加入状況 (職種別)

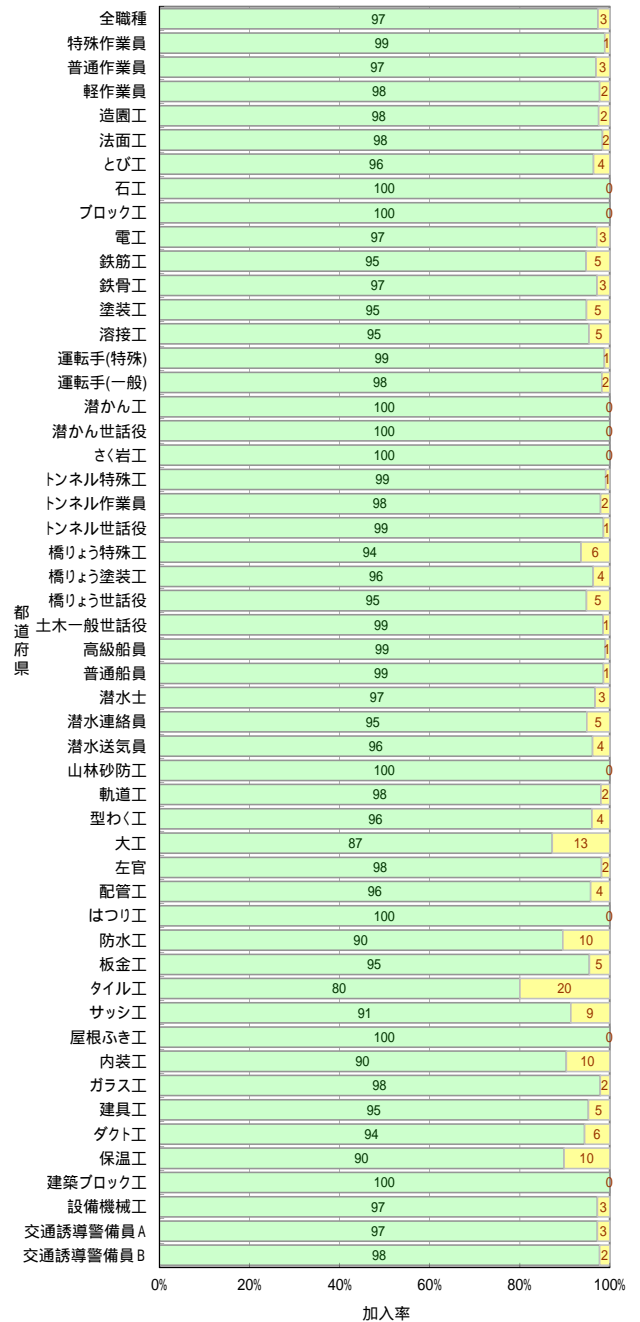
職種別 企業の雇用保険加入率

□雇用保険加入 □雇用保険未加入



職種別 企業の健康保険加入率

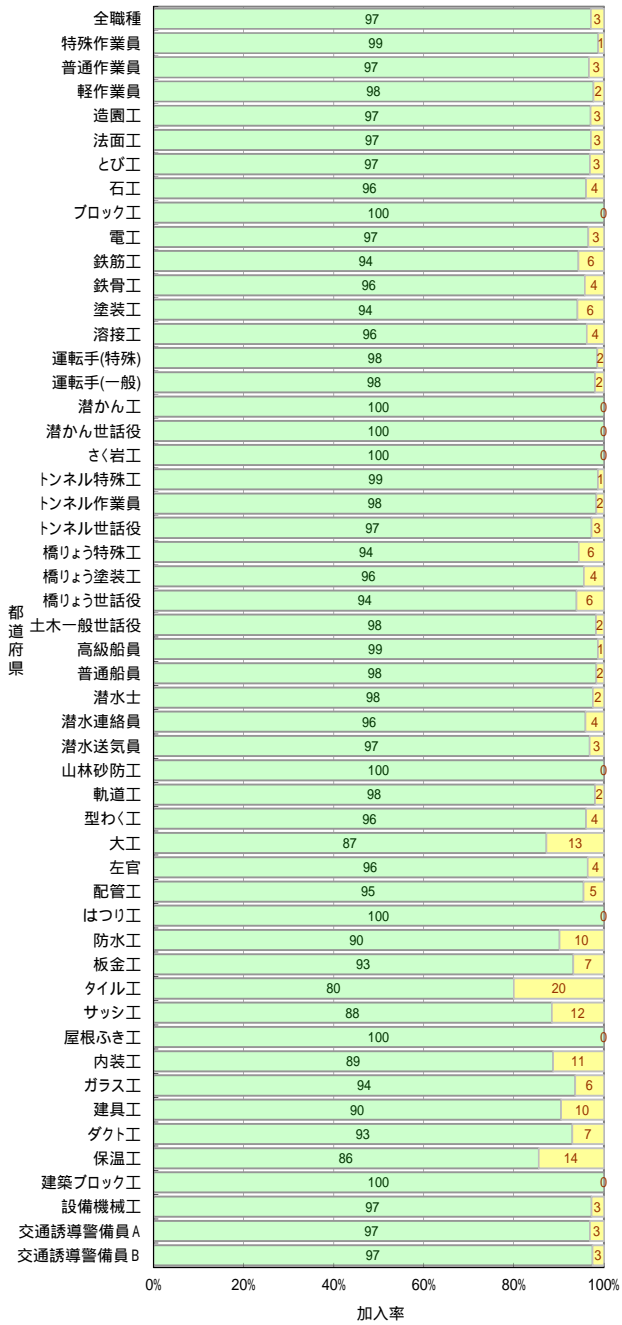
□健康保険加入 □健康保険未加入



企業の保険加入状況 (職種別)

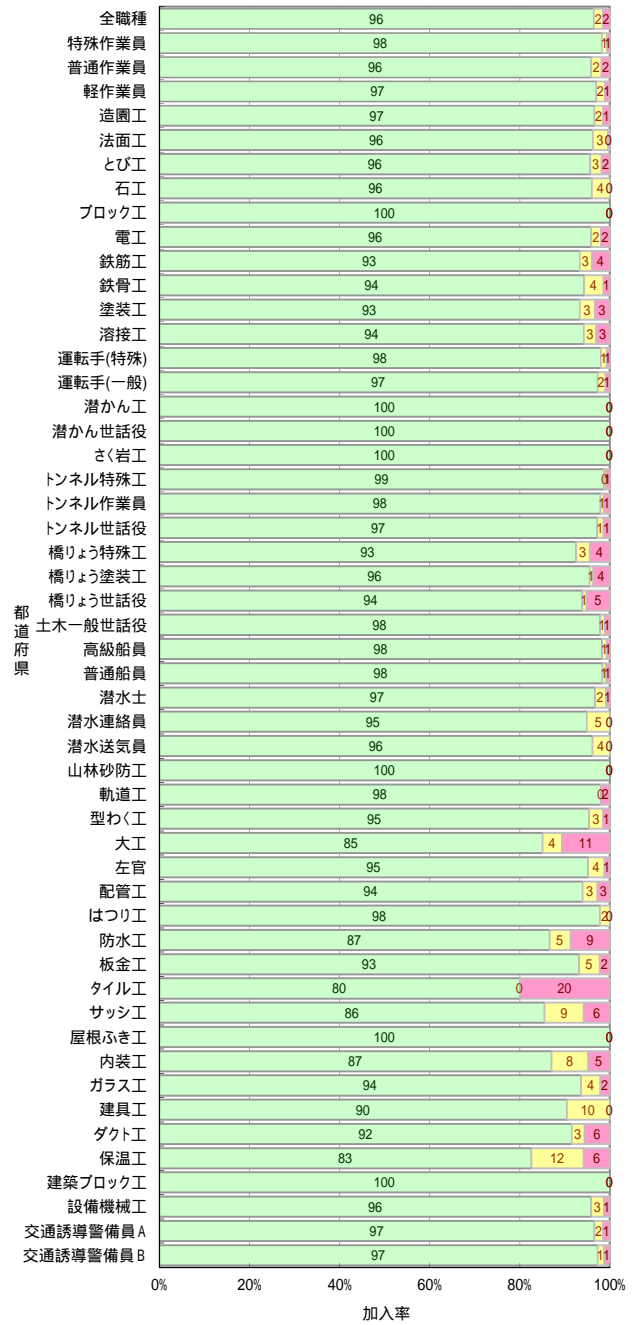
職種別 企業の厚生年金保険加入率

■厚生年金加入 ■厚生年金未加入

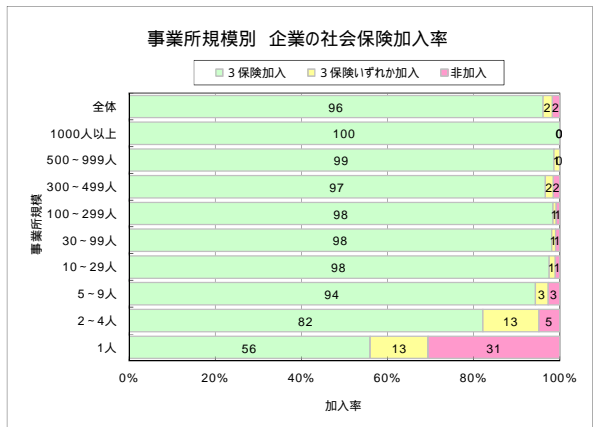
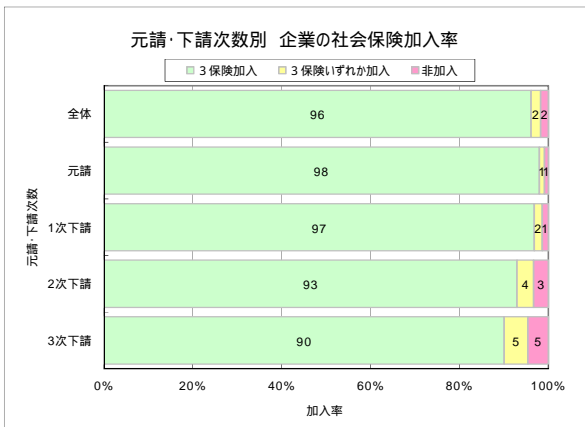
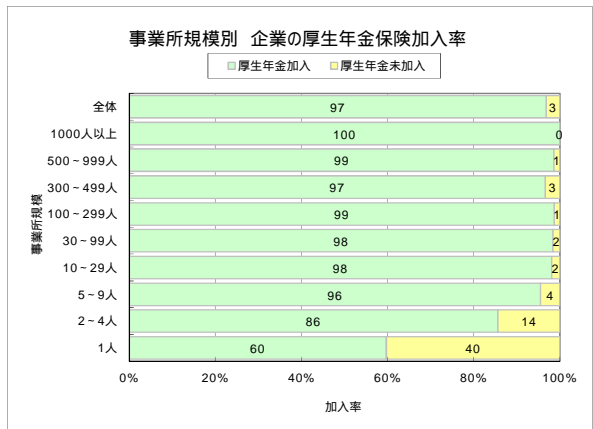
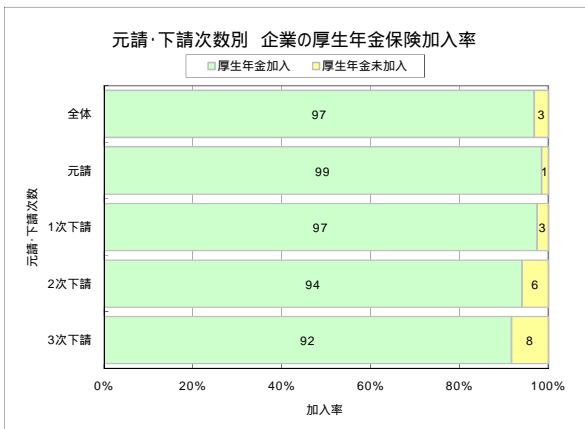
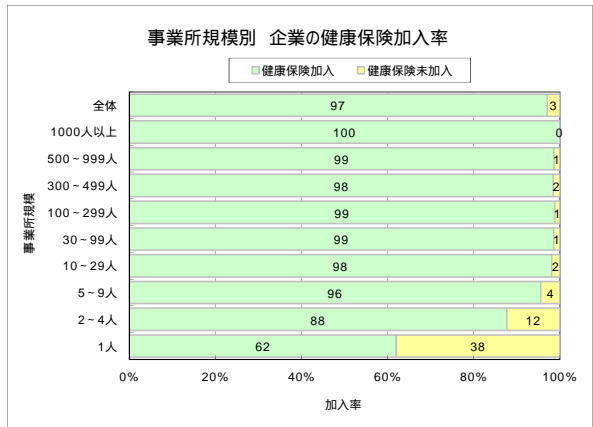
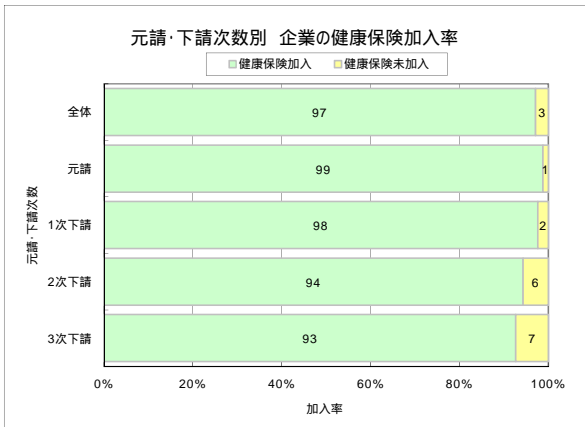
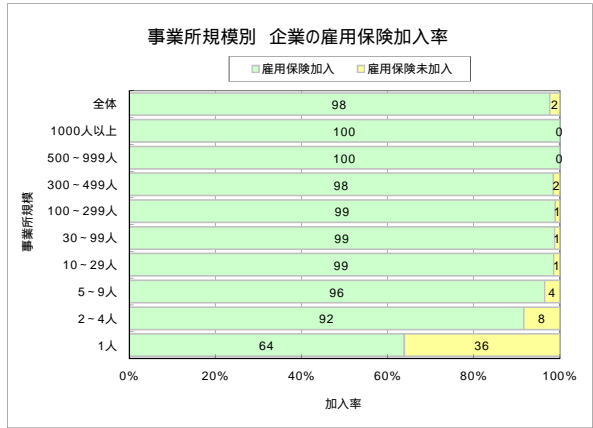
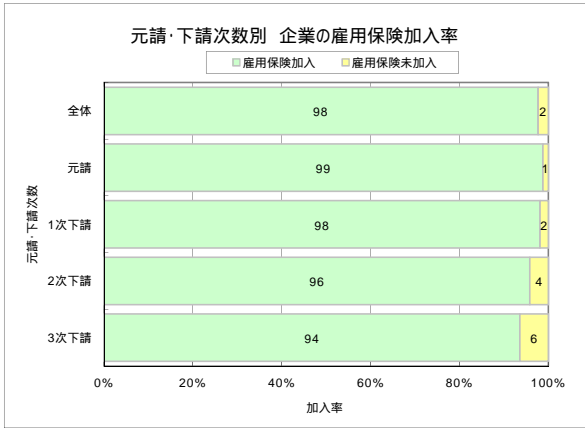


職種別 企業の社会保険加入率

■3保険加入 ■3保険いずれか加入 ■未加入



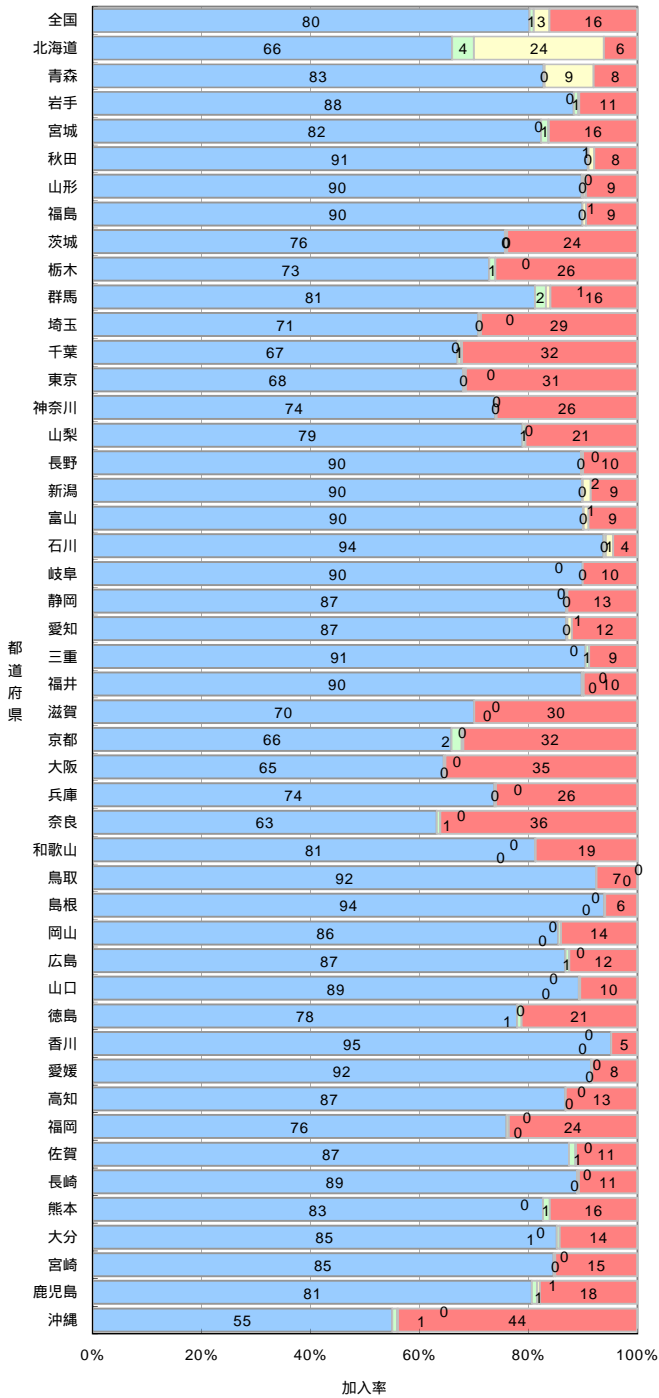
企業の保険加入状況（元請・下請次数別、事業所規模別）



労働者の保険加入状況(県別)

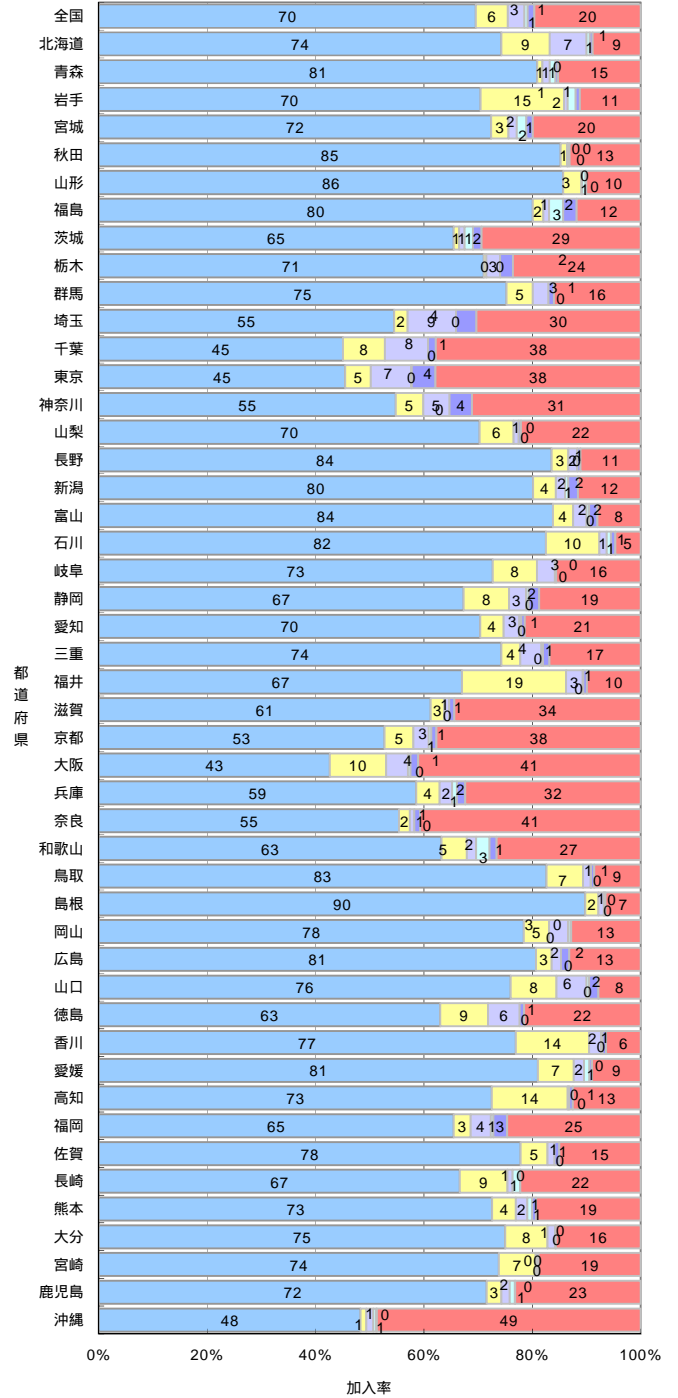
県別 雇用保険加入率

■一般 ■日雇 ■短期特別 ■未加入



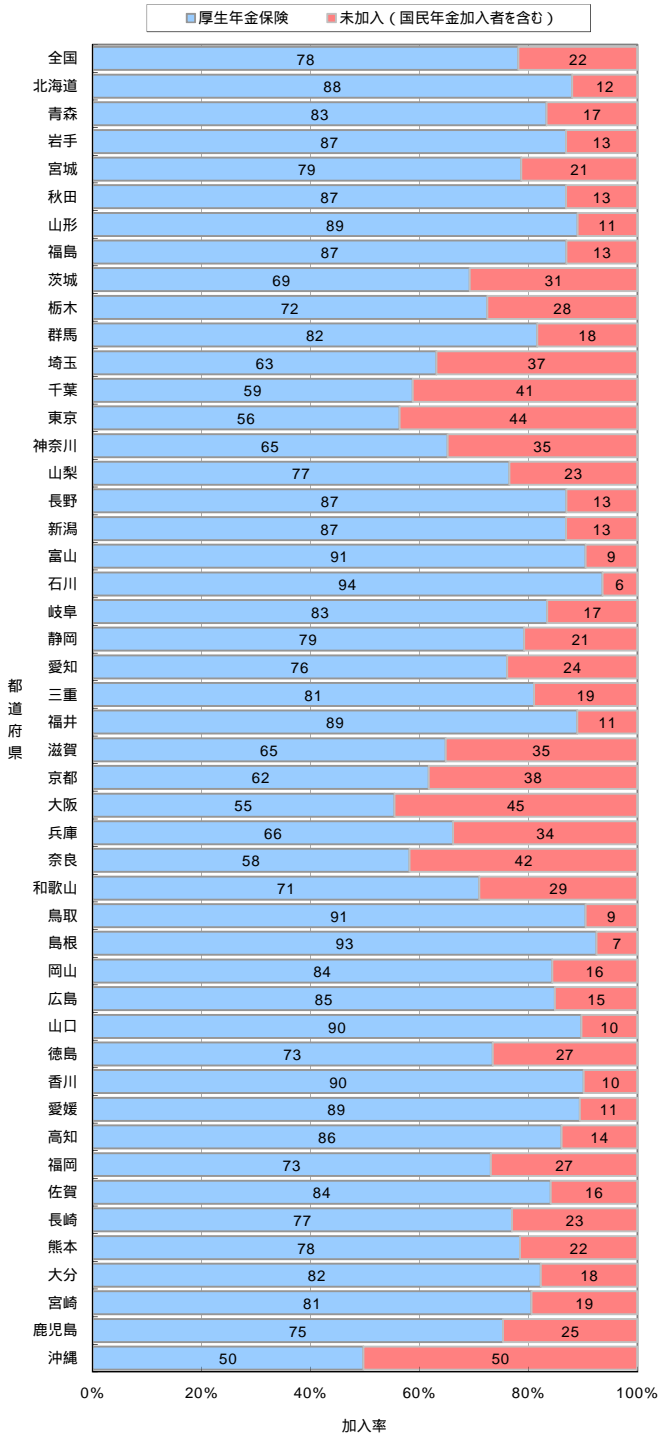
県別 健康保険加入率

■協会けんぽ ■全国土木 ■その他国保組合 ■船員保険 ■組合管掌健康保険 ■未加入(市町村国保加入者を含む)

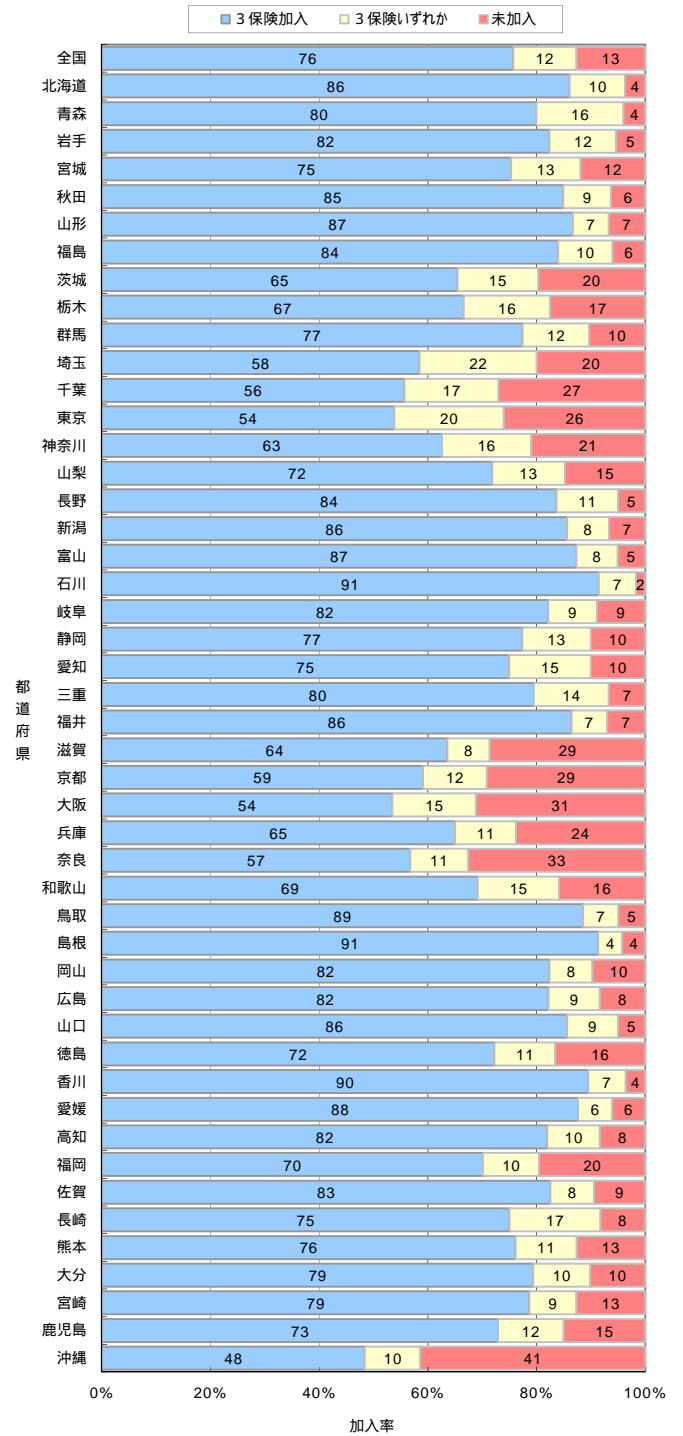


労働者の保険加入状況(県別)

県別 厚生年金保険加入率

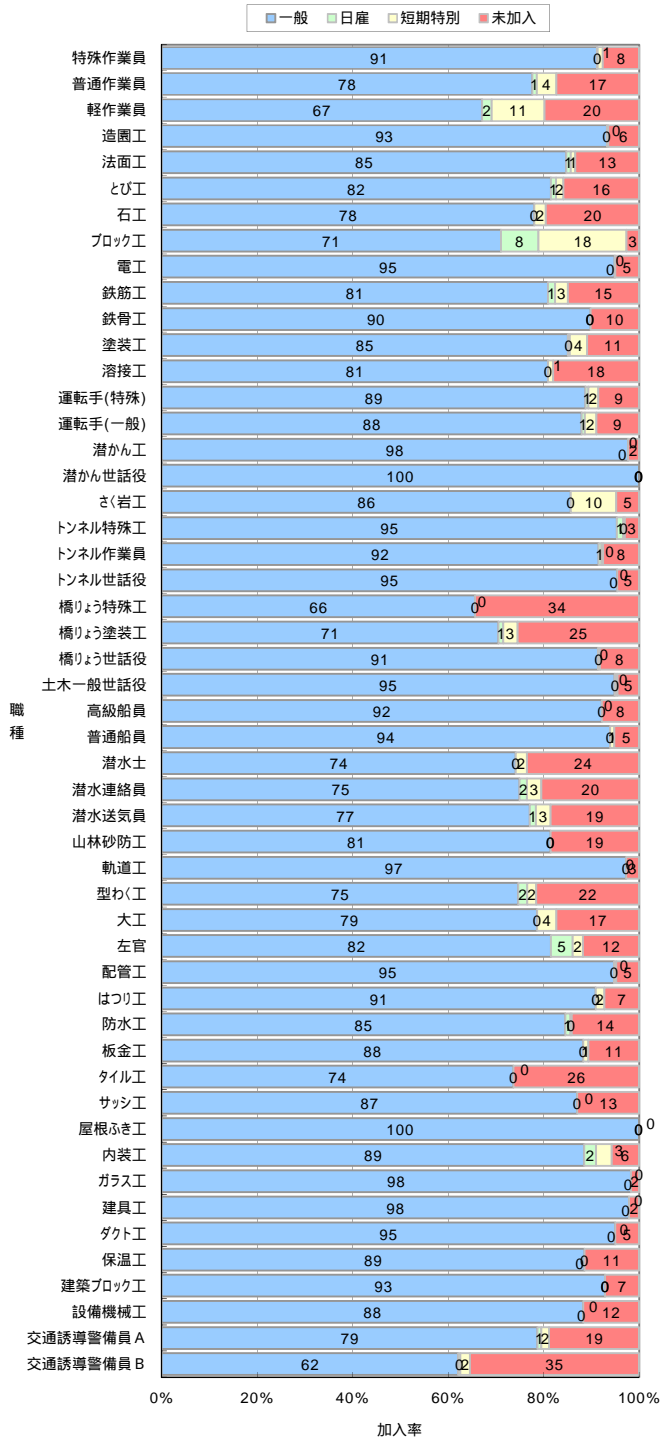


県別 社会保険加入率

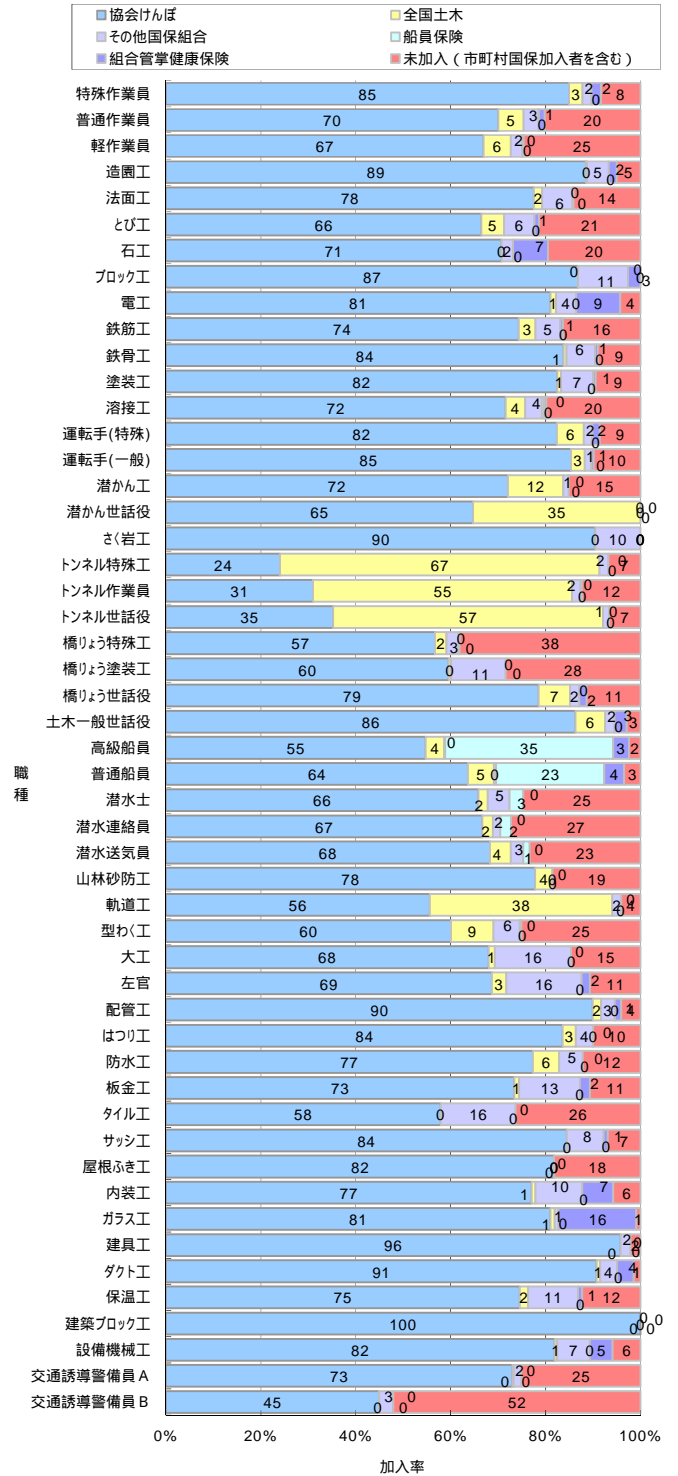


労働者の保険加入状況(職種別)

職種別 雇用保険加入率

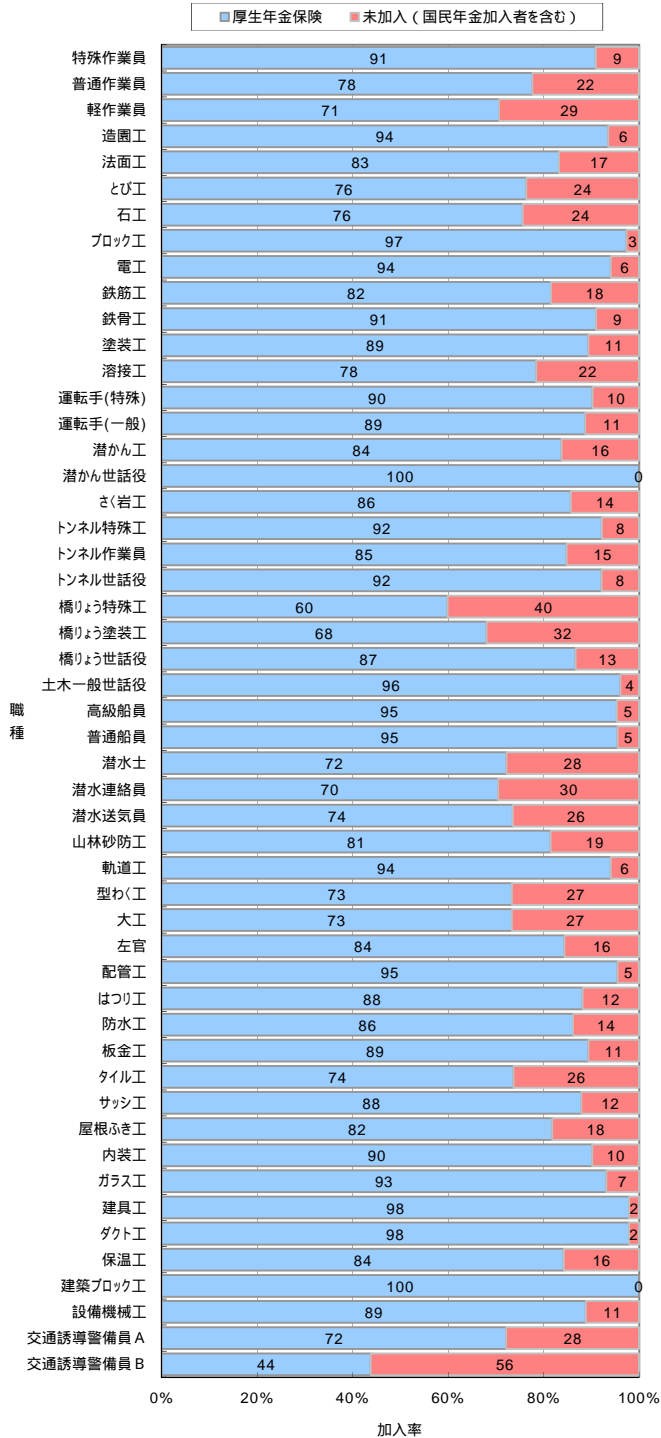


職種別 健康保険加入率

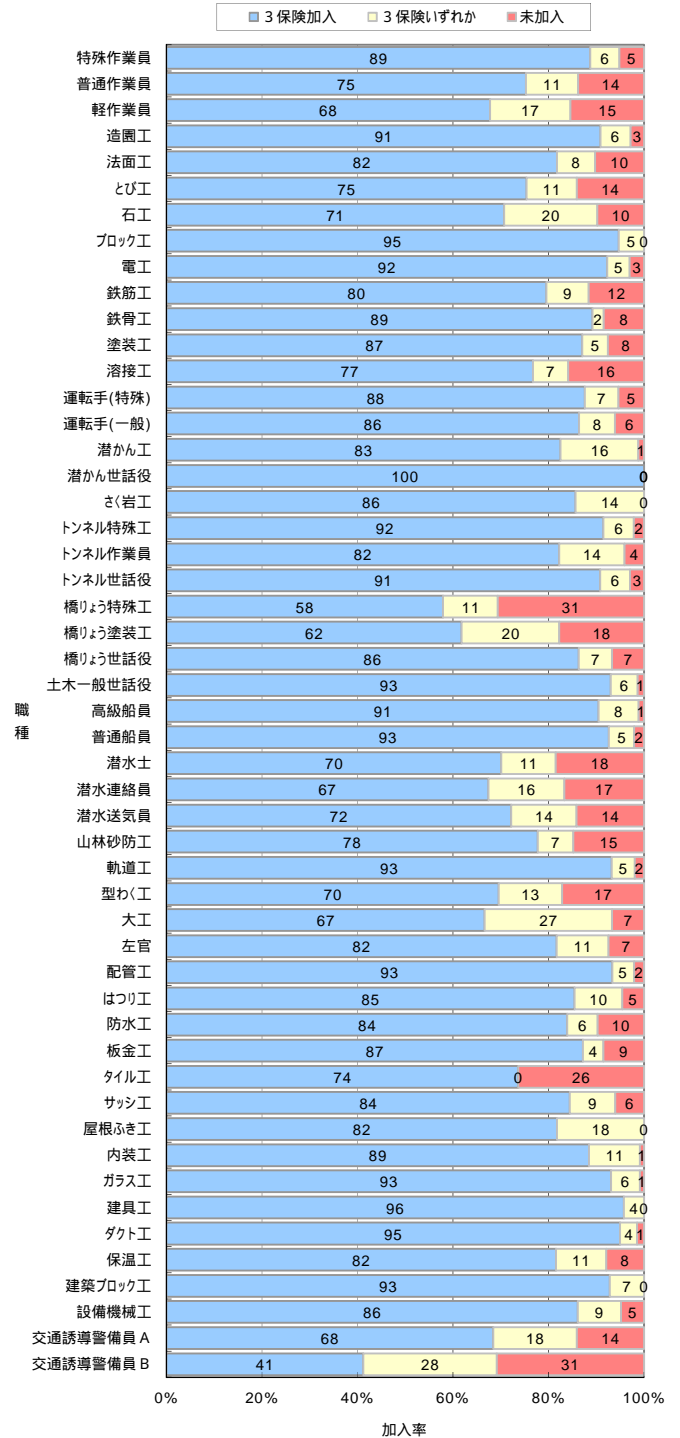


労働者の保険加入状況(職種別)

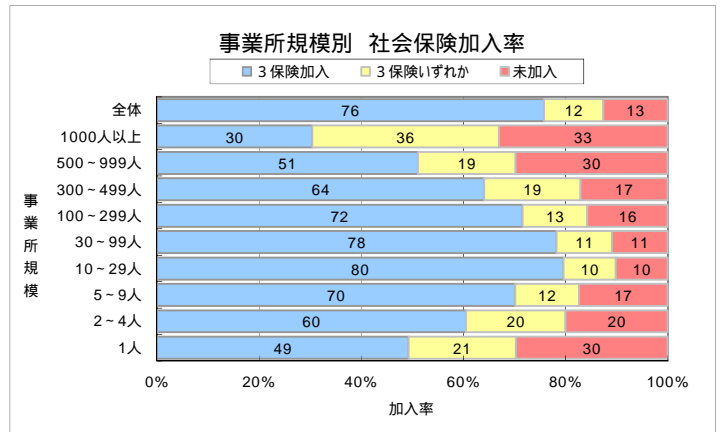
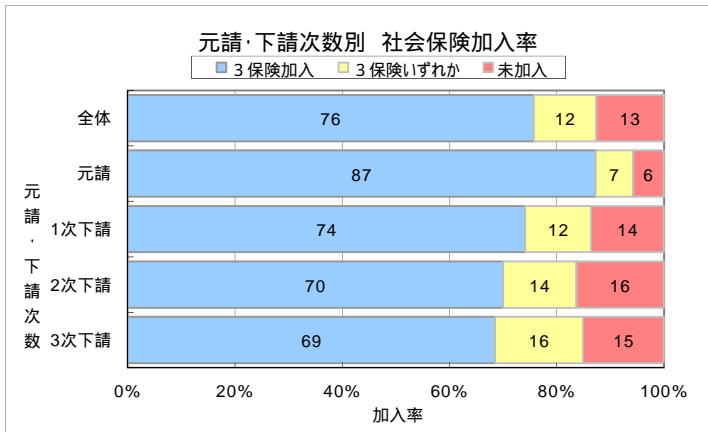
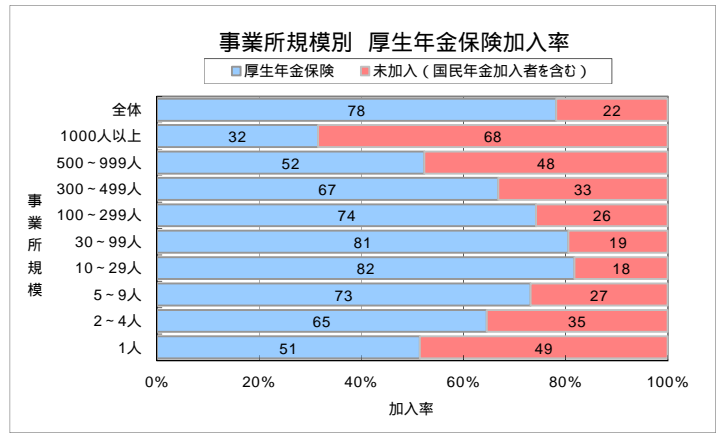
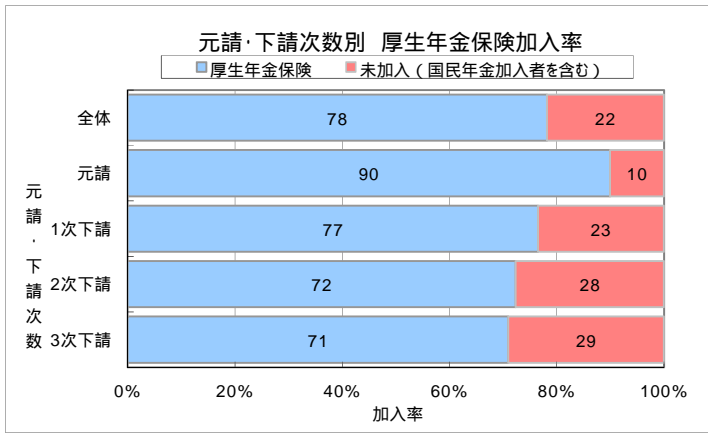
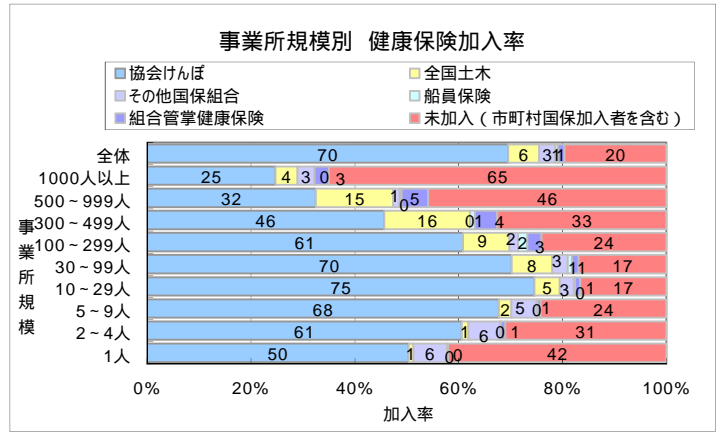
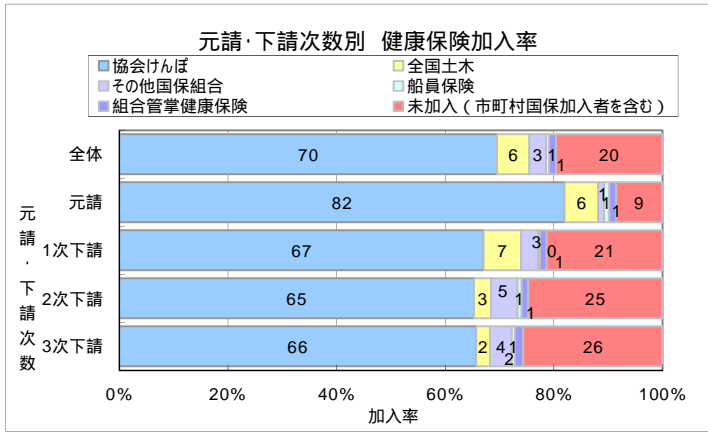
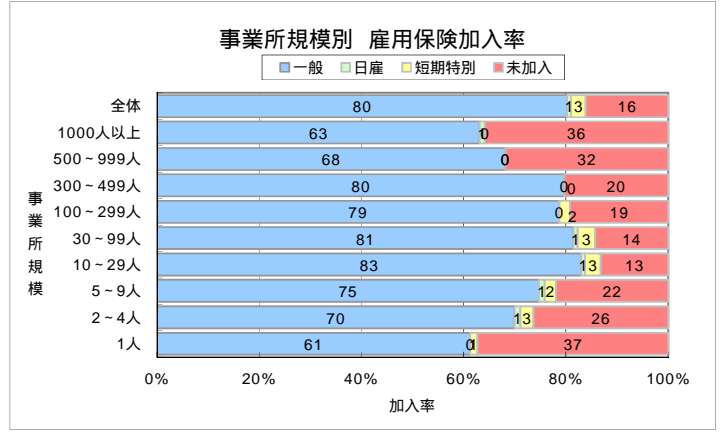
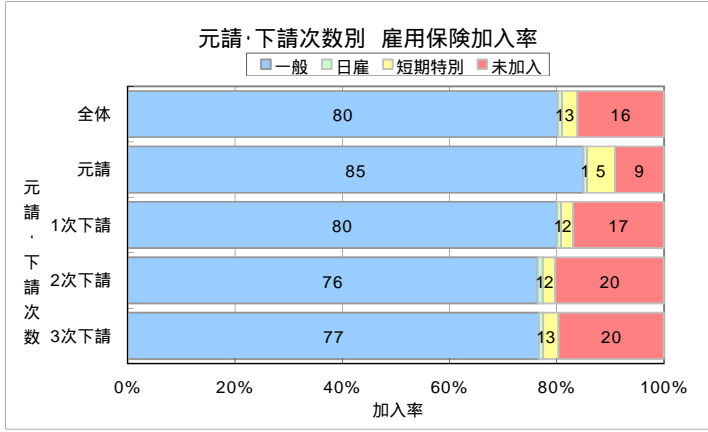
職種別 厚生年金保険加入率



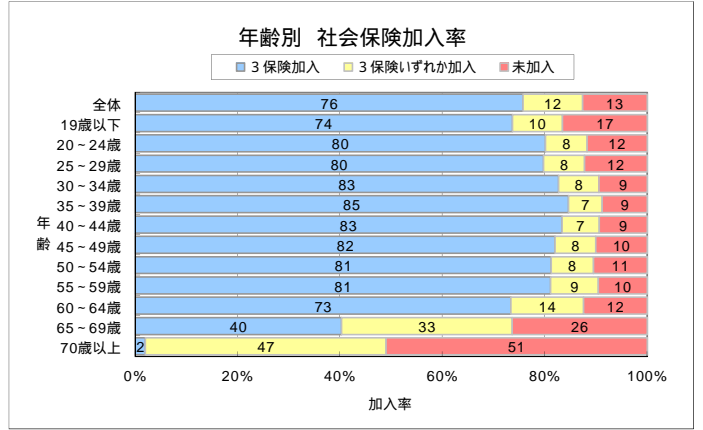
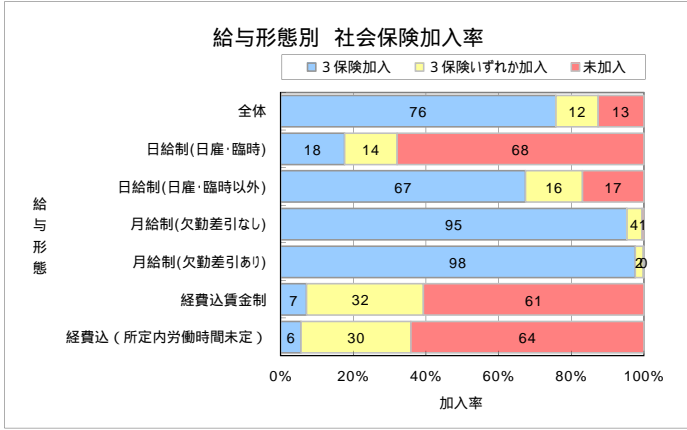
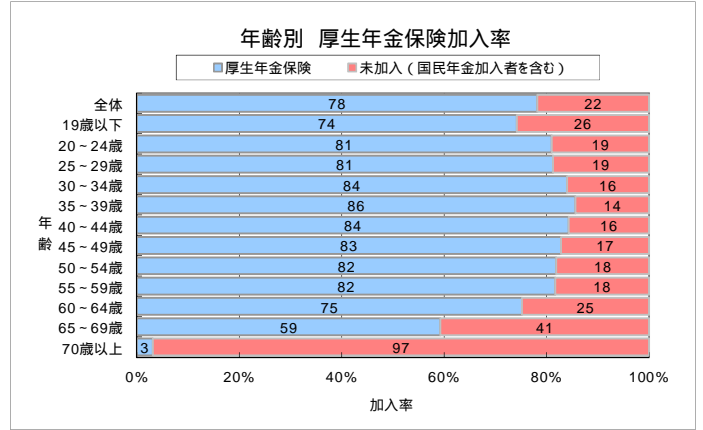
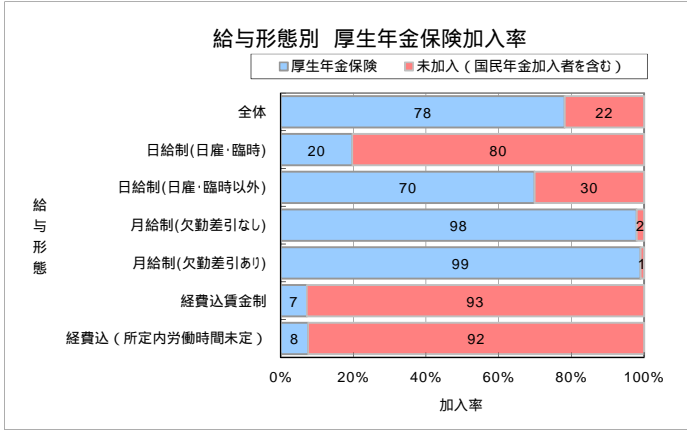
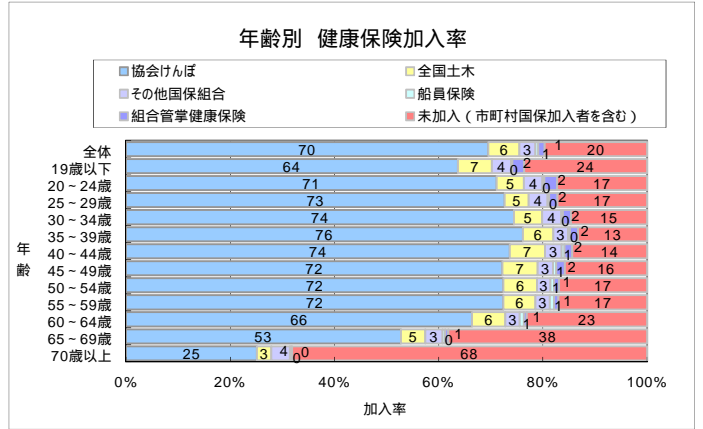
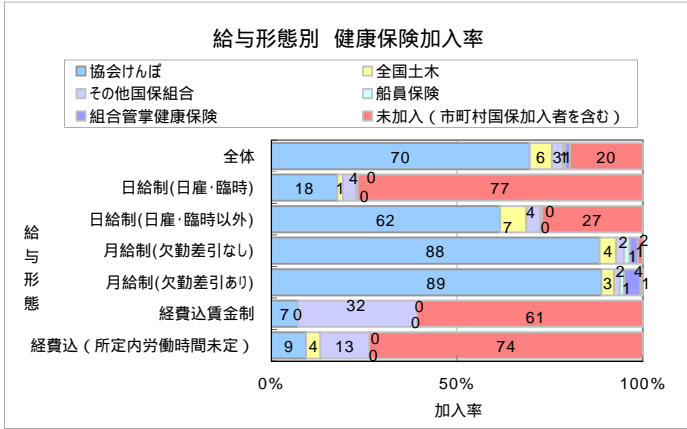
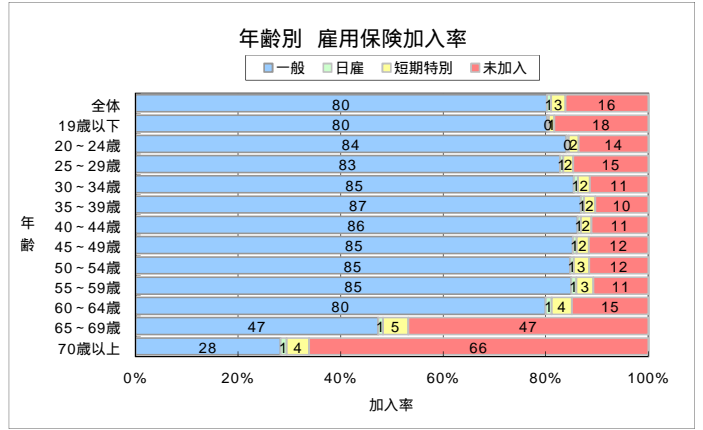
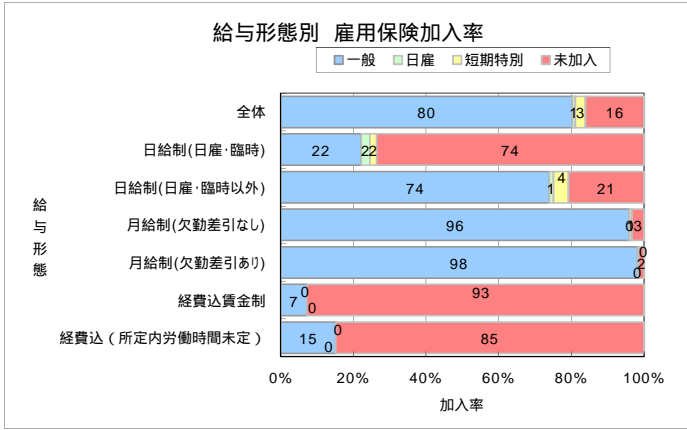
職種別 社会保険加入率



労働者の保険加入状況（元請・下請次数別、事業所規模別）

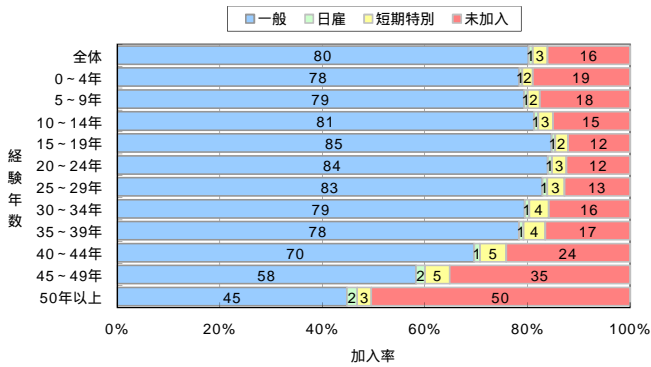


労働者の保険加入状況(給与形態別、年齢別)

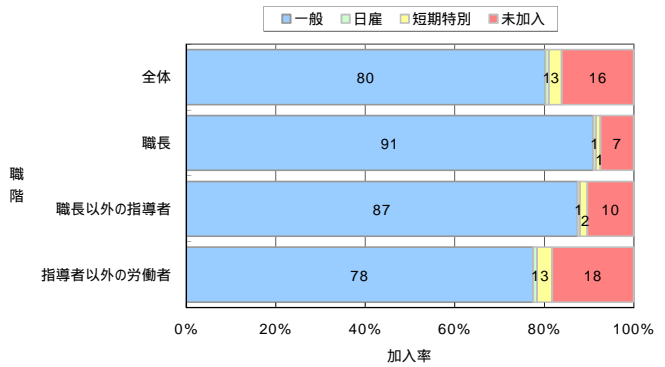


労働者の保険加入状況(経験年数別、職階別)

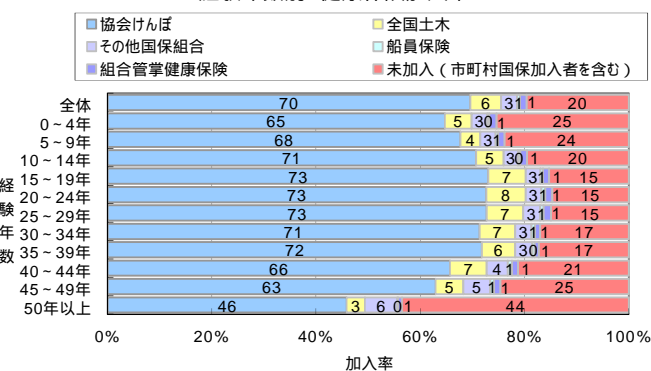
経験年数別 雇用保険加入率



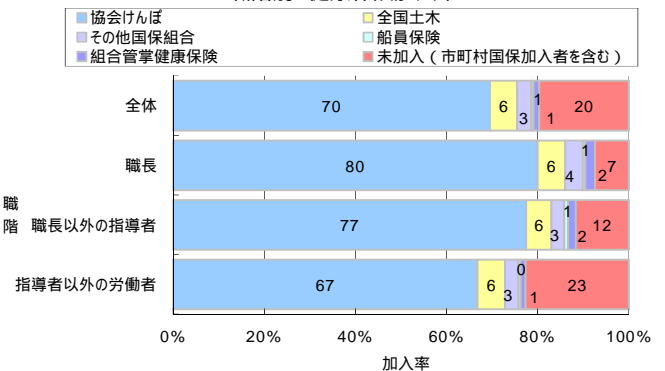
職階別 雇用保険加入率



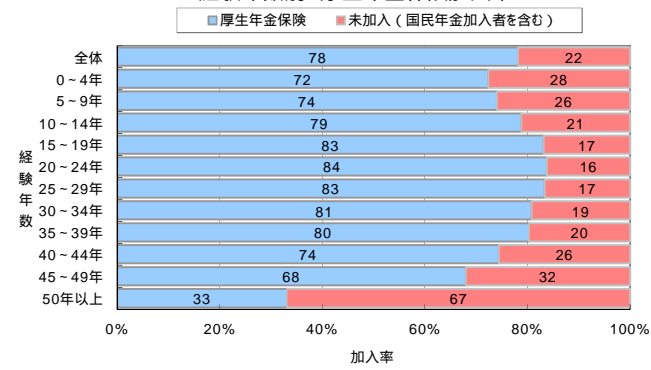
経験年数別 健康保険加入率



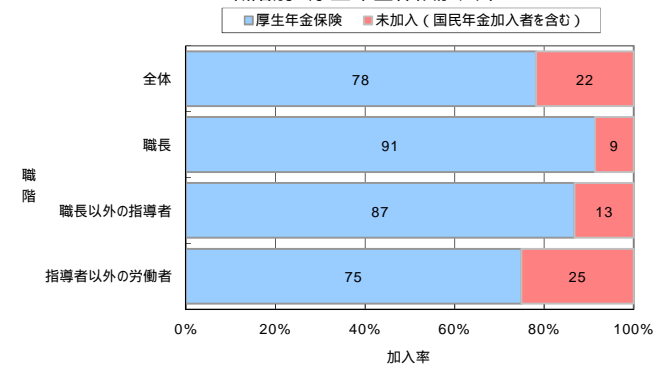
職階別 健康保険加入率



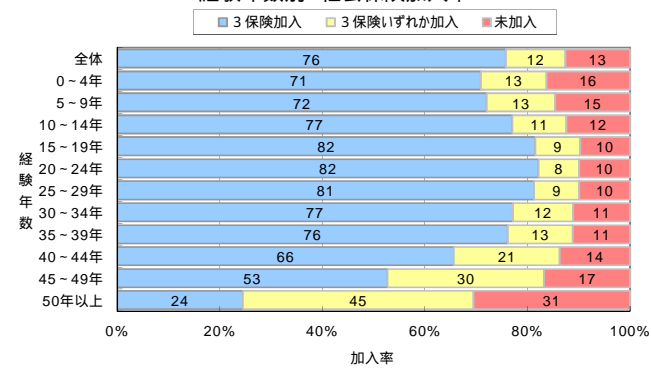
経験年数別 厚生年金保険加入率



職階別 厚生年金保険加入率



経験年数別 社会保険加入率



職階別 社会保険加入率

